

Karta do utrwalania głoski [r] w zbitce [dr-]

PAMIĘTAJ! Unieś szeroki język do góry jamy ustnej. Boki języka dotykają zębów trzonowych, zaś czubek odbija się od wątka przydziąsłowego („magicznej górki”). Wydmuchuj mocno powietrze kierując je na czubek języka.

Instrukcja: połącz ilustracje z wyrazami i poprawnie je powtórz. Pokoloruj ilustrację. Odpowiedz na pytania pełnymi zdaniami.



drewno

Jaka?



dropsy

Co robi?



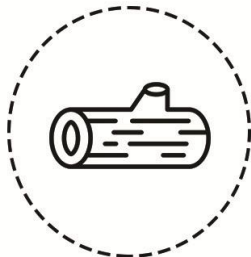
droga

Czego nie ma?



drogowskaz

Czyj?



drewno

Jakie?

Karta do utrwalania głóski [r] w zbitce [br-]

PAMIĘTAJ! Unieś szeroki język do góry jamy ustnej. Boki języka dotykają zębów trzonowych, zaś czubek odbija się od wątka przydziąsłowego („magicznej górki”). Wydmuchuj mocno powietrze kierując je na czubek języka.

Instrukcja: połącz ilustracje z wyrazami i poprawnie je powtórz. Pokoloruj ilustrację. Odpowiedz na pytania pełnymi zdaniami.



obraz

Jaki?



ubrania

Czyja?



broda

Dokąd?



bratek

Jaki?



brama

Czyje?

Karta do utrwalania głóski [r] w zbitce [dr-]

PAMIĘTAJ! Unieś szeroki język do góry jamy ustnej. Boki języka dotykają zębów trzonowych, zaś czubek odbija się od wątka przydziąsłowego („magicznej górki”). Wydmuchuj mocno powietrze kierując je na czubek języka.

Instrukcja: połącz ilustracje z wyrazami i poprawnie je powtórz. Pokoloruj ilustrację. Odpowiedz na pytania pełnymi zdaniami.



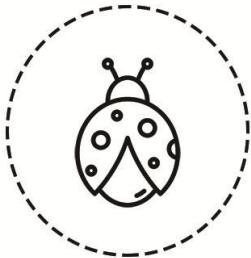
podróżnik

Jaka?



hydrant

Czyje?



wiadro

Czego nie ma?



wydra

Gdzie jest?



biedronka

Jaki?