



WC ○

1. Na ilustracji pokazano plan pewnej szkoły. Przyjrzyj się, w jaki sposób oznaczono ściany i wejścia. Spróbuj nazwać poszczególne pomieszczenia w tej szkole.

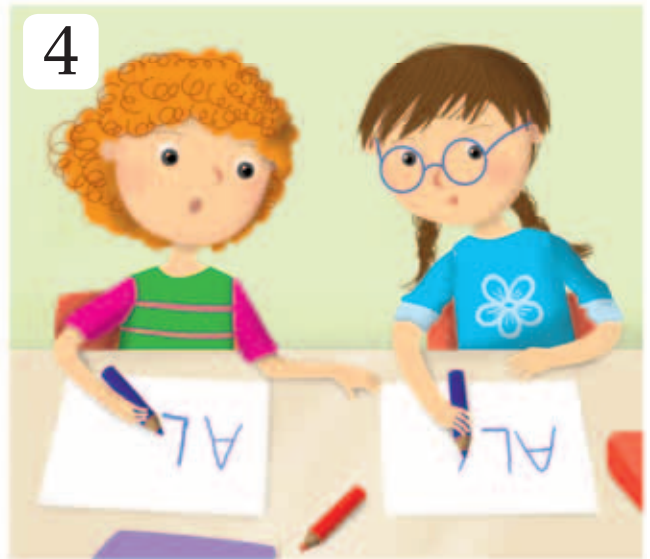
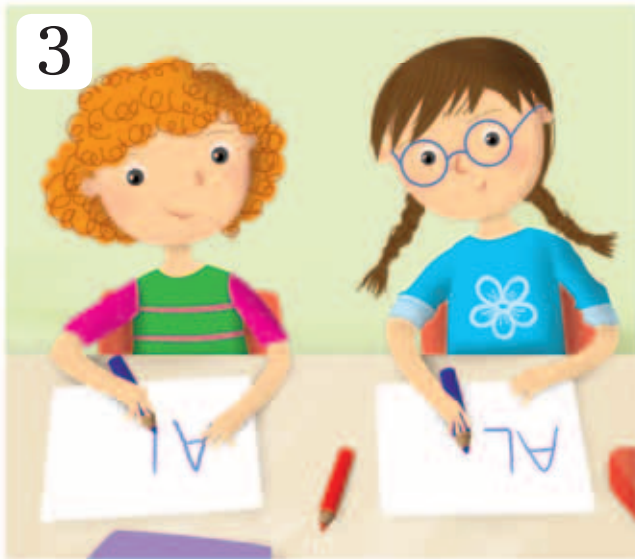
WC △

2. Wklej lub dorysuj według własnego pomysłu osoby, sprzęty i przedmioty, które mogą się znaleźć w różnych miejscach w szkole.

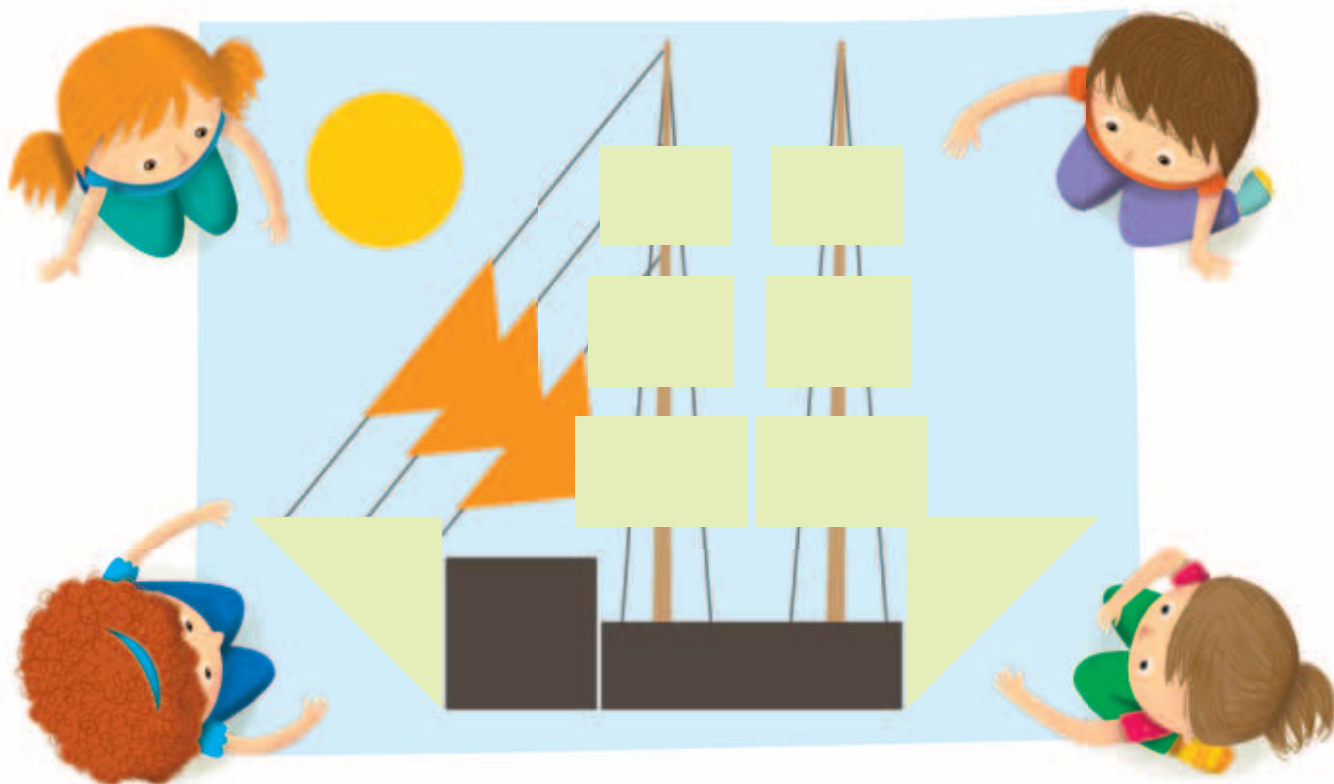




1. Przyjrzyj się obrazkom i opowiedz historię, która przydarzyła się dziewczynkom pierwszego dnia w szkole.

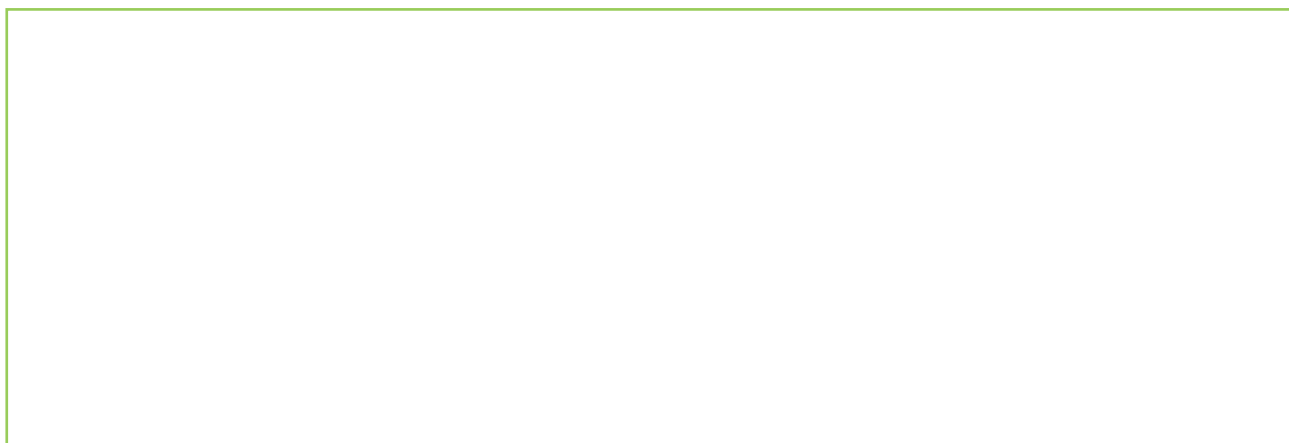


2. Uzupełnij obrazek nalepkami, a dowiesz się, jaki obrazek zrobili dzieci w szkole.
Odpowiedź znajdziesz pod obrazkiem.



Marta, Ala, Tomek i Ewa narysowali obrazek. Potem nakleili figury z kolorowego papieru. Tu koło, a tu kwadrat. To statek!

3. Zaprojektuj auto z figur geometrycznych. Powiedz, z jakich figur składa się twoje auto.



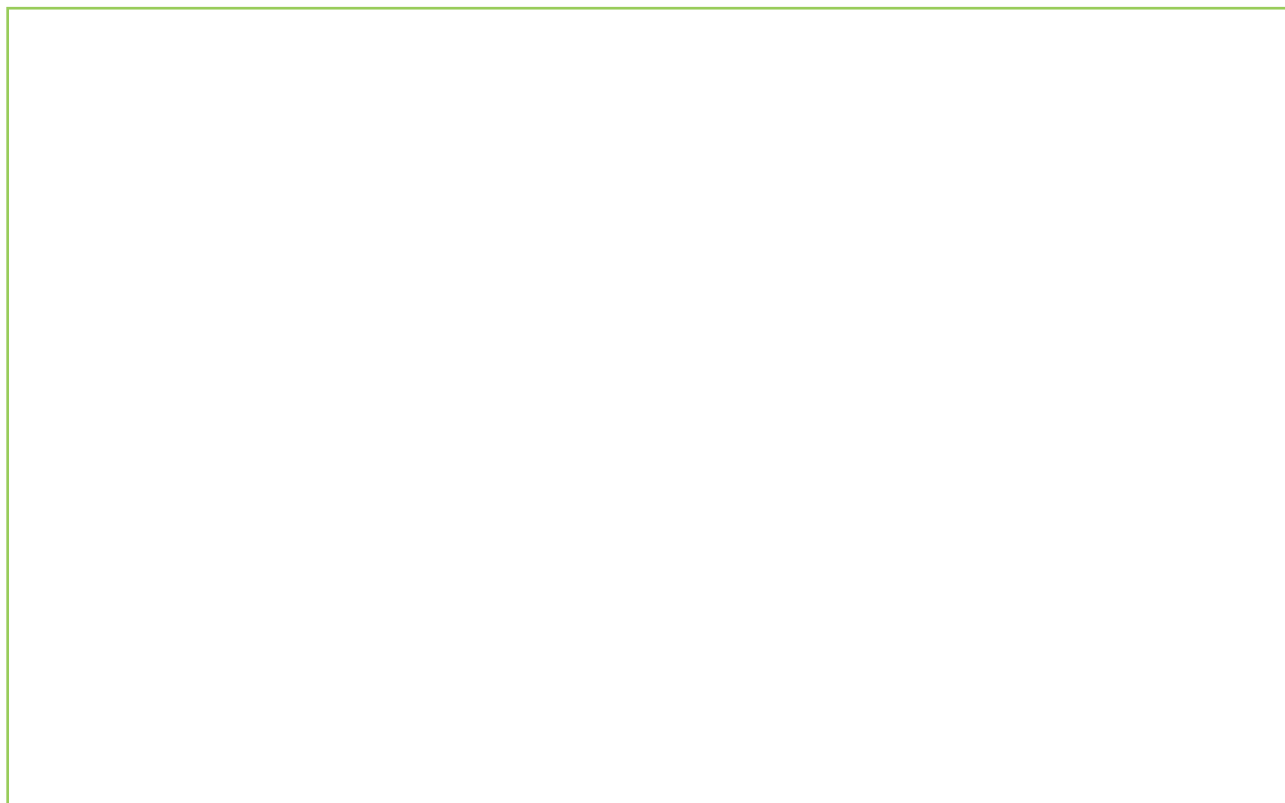
1. W każdym rzędzie skreśl te przedmioty, których nie nosi się do szkoły.



2. Wklej kolejne kredki według wzoru.



3. Narysuj swój wymarzony plecak szkolny. Napisz po śladzie wyraz **plecak**.

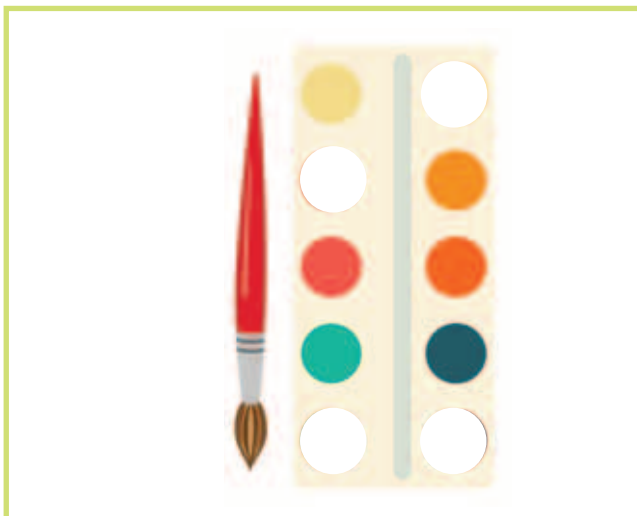


plecak

4. Przyjrzyj się ołówkom. Najdłuższy ołówek otocz niebieską pętlą, a najkrótszy – czerwoną.



1. Szymek dostał farby, które miały 10 kolorów. Do namalowania dużego obrazka wykorzystał w całości 4 kolory. Ile kolorów farb mu zostało? Wklej odpowiednie liczby.



$$10 - \square = \square$$

- Nazwij kolory farb, które wykorzystał Szymek.

2. Co będzie następne? Przyklej odpowiednie nalepki.



3. Kto dobrze policzył pisaki: Amelka czy Filip? Pokoloruj dymek z właściwym wynikiem.

$$4 + 5 = 10$$

$$4 + 5 = 9$$



Amelka



Filip

4. Połącz kropki w odpowiedniej kolejności, a dowiesz się, co dzieci rysowały w szkole.

